



**PRAVILNIK O  
OBLAČENJU ZA  
LATINO-AMERIČKE I  
STANDARDNE PLESOVE**

Ovaj Pravilnik se primenjuje na svim takmičenjima PSS-a i odnosi se na takmičare svih nivoa, uzrasnih kategorija i disciplina latino američkih i standardnih plesova.

Upravni odbor PSS-a prati i sledi uputstva i izmene Takmičarskog pravilnika WDSF-a.

## **UOPŠTENO**

1. Kostimi **moraju** da budu u skladu sa karakterom svake plesne discipline (ST, LA). Plesačice moraju da nose suknju, haljinu ili dugačke pantalone, odnosno ne smeju da nose šortseve, kilote ili najlonke bez suknje. Haljine za standardne plesove moraju da imaju dužinu koja pokriva oba kolena. Ako suknja ima razrez on ne sme da bude viši od kolena. Latino kostim kod plesačica mora da bude od tkanine, resa, perja, perlica ili drugog odgovarajućeg materijala. Može da bude razrezan ili otvoren sa obe strane, s tim da suknja mora potpuno da pokriva gaćice spreda i straga kada plesačica mirno stoji.
2. Kako bi se dobio moderniji i savremeniji izgled takmičarskog plesa, kod plesača u starosnim kategorijama omladinci, st. omladinci i seniori, za standardne plesove preporučuju se sako ili prsluk, košulja sa kragom i kravatom.
3. Kostimi **moraju** da prekrivaju intimne delove tela.
4. Kostimi i šminka **moraju** biti u skladu sa godinama, kategorijom i razredom takmičara.
5. Nije dozvoljeno korišćenje religioznih simbola u svrhu dekoracije ili nakita (ovo se ne odnosi na lični nakit).
6. Glavni sudija takmičenja može da zahteva od takmičara da ukloni određeni komad nakita ili kostima koji može da ugrozi ostale takmičare.
7. Promena kostima u toku jednog kruga nije dozvoljena osim u slučaju nezgode koja bi učinila kostim neupotrebljivim ili neregularnim.
8. Dozvoljeno je plesati u kostimima predviđenim za mlađe kategorije.
9. Reklamiranje na plesnoj odeći određeno je Takmičarskim pravilnikom PSS-a.
10. Glavni sudija može da suspenduje iz takmičenja bilo kog plesača koji ne poštuje ova pravila ili uputstva Glavnog sudije na takmičenju, i može da zahteva od Lica zaduženog za obradu podataka da ne upiše bodove takmičaru koji ne poštuje ova pravila na bilo kom takmičenju

## **PRAVILO "DOBROG UKUSA"**

Glavni sudija takmičenja ima ovlašćenje da opomene i diskvalifikuje takmičara čiji kostim nije odgovarajući, iako se ne kosi se sa postojećim pravilima, ukoliko je kostim provokativan ili vulgaran.

## **SANKCIJE**

Ukoliko plesni par nije obučen na osnovu Pravilnika o oblačenju, biće opomenut od strane Glavnog sudije u prvom kolu takmičenja. Plesni par ima obavezu da do sledećeg kola ispravi sve nepravilnosti, a u suprotnom biće diskvalifikovan. Ukoliko je početno kolo takmičenja finale, Glavni sudija će diskvalifikovati plesni par odmah nakon uočavanja nepravilnosti.

Nije dozvoljena promena plesnog kostima na istom takmičenju bez odobrenja Glavnog sudije. Par koji promeni kostim bez odobrenja Glavnog sudije, biće odmah diskvalifikovan sa takmičenja.

Takmičaru koji ponovi prekršaj, Upravni odbor Saveza može odrediti dodatnu kaznu uključujući i suspenziju sa takmičenja na određeno vreme.

## **DEFINISANJE POJMOVA**

**NR (No Restriction)** – nije zabranjeno

**NA (Not Allowed)** – nije dozvoljeno

**OA (Only Allowed)** – jedino dozvoljeno

**IA (Intimacy Area)** – intimna zona – deo tela koji mora biti pokriven neprovidnom tkaninom ili ako je tkanina providna, mora biti postavljena neprovidnom tkaninom. Ako se koristi materijal boje kože, mora biti prekriven dekoracijom (**SwD**).

### **Za plesačice:**

- Tange nisu dozvoljene.
- Gaćice boje kože nisu dozvoljene
- Grudi **moraju** biti pokrivene
- Razdaljina između korpi grudnjaka mora biti manja od 5cm.

**SA (Shape Area)** – minimalna površina koja **mora** biti pokrivena. Na ovim delovima su dozvoljeni providni materijali i nema ograničenja u pogledu boja.

**Osnovni materijal** – daje oblik kostima

- Sa svetlucavim efektima (metalik, svetlucavi materijali , šljokice, ...)
- Bez svetlucavih efekata

**Dekoracija** – bilo šta pričvršćeno za osnovni materijal, kosu, kožu:

- Sa svetlucavim efektima (circoni, šljokice, perlice, biseri, ...)
- Bez svetlucavih efekata (perje, cveće, mašne, rese, čipkane aplikacije, trake, ...)

Igle za kravate, dugmad, dugmad za košulju i manžetne, kopče nisu definisane kao dekoracija.

**HL (Hip Line)** – gornja linija gaćica (visina) = ravna horizontalna linija. Vrh linije između mišića zadnjice (interglutealna linija) **ne sme** da bude vidljiv.

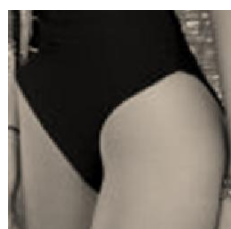
**PL (Panty Line)** – visina donje linije gaćica

- Zadnja strana pokriva celu zadnjicu
- Prednja strana prati liniju između savijene noge i tela

Ilustracije u nastavku pokazuju minimalnu pokrivenost zahtevanu ovim pravilom:



**Dozvoljeno**



**Nedozvoljeno**

**Razdaljina između HL i PL sa strane mora biti veća od 5 cm.**

**TOP (Man's Top Opening Point)** – tačka do koje bodi ili košulja mogu biti otvoreni = centar kopče

na kaišu ili centar gornje ivice pojasa na pantalonama

## **BOJE:**

**Bo (Black only) – crna**

**B (Black) – podrazumeva crnu i teget (midnight blue)**

**W (White) - bela**

**S (Skin colour) – boja kože (kao sa tenom)**

**SwD (Skin colour with Decoration) – boja kože sa dekoracijama**


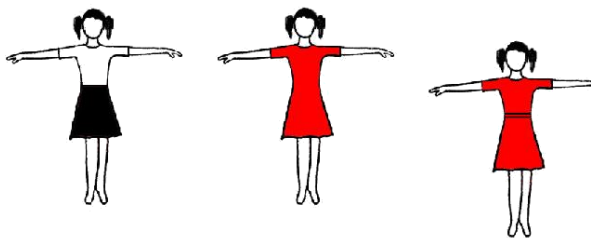

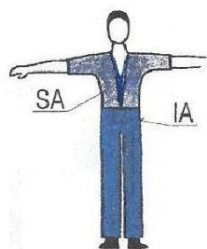
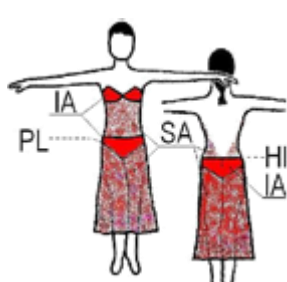
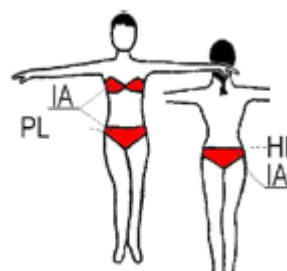
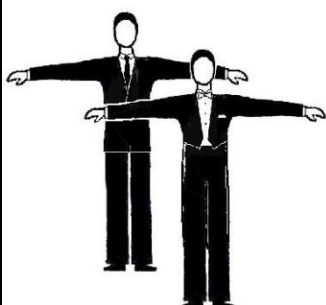
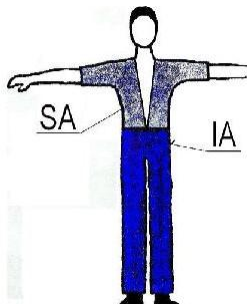
**C (any Colour) – bilo koja boja, uključujući i kombinaciju boja (mixed colours)**

**CnS (any colour except skin colour) – bilo koja boja, osim boje kože**

**C1nS (one colour except skin colour) – jedna boja, osim boje kože**

**LS (Long Sleeves/ed) – dug rukav, dužina do zgloba, podvrnuti rukavi nisu dozvoljeni**

# 1. PLESNI KOSTIM – jedino dozvoljeno

Partner	Plesač		Plesačica	
Disiplina	ST	LA	ST	LA
Predškolci Ml.pioniri Pioniri	<p><b>W</b> LS košulja ili <b>W/Bo</b> rol-kragna  <b>Bo</b> pantalone/saten traka dozvoljena  <b>Bo</b> kravata/leptir mašna <b>u slučaju WLS košulje</b>  <b>Bo</b> čarape</p>  <p>* Krojevi i detalji – pogledati dodatak I</p>		<p><b>W</b> bluza, bodi ili majica i  <b>Bo</b> suknja</p> <p>jednostavna <b>C1nS</b> haljina + gaćice</p> <p><b>C1nS</b> bodi sa prikačenom suknjom iste boje</p>  <p>* Krojevi i detalji – pogledati dodatak II</p>	
Ml.omladinci	<p><b>W</b> LS košulja ili <b>W/Bo</b> LS rol-kragna  <b>Bo</b> prsluk (po želji)  <b>Bo</b> pantalone  <b>Bo</b> kravata (u slučaju košulje) ili <b>W</b> leptir mašna (u slučaju frak košulje)  <b>Bo</b> čarape</p> 	<p><b>C</b> košulja ili top (upasana ili puštena)  <b>TOP</b> - grudna kost  <b>CnS</b> pantalone</p> 	<p>Takmičarska haljina  Ml.omladinci – <b>CnS</b>  Ostale kategorije – <b>C</b></p> 	<p>Takmičarska haljina  Ml.omladinci – <b>CnS</b>  Ostale kategorije – <b>C</b></p> 
Omladinci St.omladinci Seniori	<p><b>B</b> sako  <b>B</b> pantalone i  <b>W</b> košulja  <b>B</b> kravata ili  <b>W</b> frak košulja  <b>W</b> leptir mašna</p> <p><b>B</b> frak  <b>B</b> pantalone  <b>W</b> frak košulja  <b>W</b> leptir mašna  <b>W</b> pojas</p> 	<p><b>C</b> košulja/top (upasana ili puštena)  <b>TOP</b> – centar kopče na kaišu ili centar gornje ivice pojasa na pantalonama  <b>CnS</b> pantalone</p> 	<p>Dvodelne haljine <b>NA</b></p> <p>Plesačica u ST plesovima mora imati dugu haljinu koja pokriva oba kolena.  Ako haljina ima razrez ne sme biti viši od visine kolena</p>	<p>Dvodelne haljine su dozvoljene, ali gornji deo ne sme da bude samo grudnjak/bikinitop</p>

**2. DEKORACIJE, SVETLUCAVI EFEKTI**

Partner	Plesač		Plesačica	
Disiplina	ST	LA	ST	LA
Predškolci Ml.pioniri Pioniri	Bilo koja dekoracija – <b>NA</b> Osnovni materijal svetluca - <b>NA</b>		Bilo koja dekoracija – <b>NA</b> Osnovni materijal svetluca - <b>NA</b>	
Ml.omladinci			Dekoracija sa svetlusavim efektima – <b>NA</b> (dekoracija bez svetlucavih efekata je dozvoljena) Osnovni materijal svetluca - <b>NA</b>	
Omladinci St.omladinci Seniori	<b>NR</b>			

**3. CIPELE, ČARAPE, NAJLONKE**

Partner	Plesač		Plesačica	
Disiplina	ST	LA	ST	LA
Predškolci Ml.pioniri Pioniri	Potpetice: maksimalna visina 2,5 cm <b>B</b> čarape se moraju nositi		Potpetice: široke, maksimalna visina 3,5 cm <b>C</b> kratke čarape su dozvoljene Najlonke: boje kože - <b>OA</b> , mrežaste – <b>NA</b>	
Ml.omladinci	Cipele: <b>NR</b>		Potpetice: maksimalna visina 5 cm kratke čarape su dozvoljene Najlonke mrežaste – <b>NA</b>	
Omladinci St.omladinci Seniori			<b>NR</b>	

**4. FRIZURE**

Partner	Plesač		Plesačica	
Disiplina	ST	LA	ST	LA
Predškolci Ml.pioniri Pioniri	Ako je kosa dugačka mora biti vezana u konjski rep		Ukrasi, umetci od veštačke kose i sprej za kosu u boji – <b>NA</b>	
Ml.omladinci			Svetlucavi ukrasi i sprej za kosu u boji - <b>NA</b> (Ukrasi bez svetlucavih efekata su dozvoljeni)	
Omladinci St.omladinci Seniori			<b>NR</b>	

**5. ŠMINKA (uključuje šminku za lice, veštački ten, veštačke nokte i veštačke trepavice)**

Partner	Plesač		Plesačica					
Disiplina	ST	LA	ST	LA				
Predškolci Ml.pioniri Pioniri	Šminka – <b>NA</b>							
Ml.omladinci								
Omladinci St.omladinci Seniori					<b>NR</b>			

6. NAKIT - nakit dizajniran da bude deo plesnog kostima (ne misli se na lični nakit)				
Partner	Plesač		Plesačica	
Disiplina	ST	LA	ST	LA
Predškolci Ml.pioniri Pioniri	Ukrasni nakit – <b>NA</b>			
Ml.omladinci	Ukrasni nakit sa svetlucavim efektima – <b>NA</b> (Ukrasni nakit bez svetlucavih efekata je dozvoljen)			
Omladinci St.omladinci Seniori	<b>NR</b>			

## Dodatak 1: Pionirski muški kostim

### Gornji deo

**W LS** jednostavna košulja ili **W/Bo** rol kragna - **OA**

Svetlucavi ili dezenirani materijali - **NA**

Frak košulja - **NA**

Zavrnuti rukavi - **NA**

Gornji deo mora biti upasan



### Pantalone

Svetlucavi ili dezenirani materijali - **NA**. Satenska traka sa strane je dozvoljena.

## Dodatak 2: Pionirski ženski kostim

Kombinacija različitih tkanina iste boje je dozvoljena.

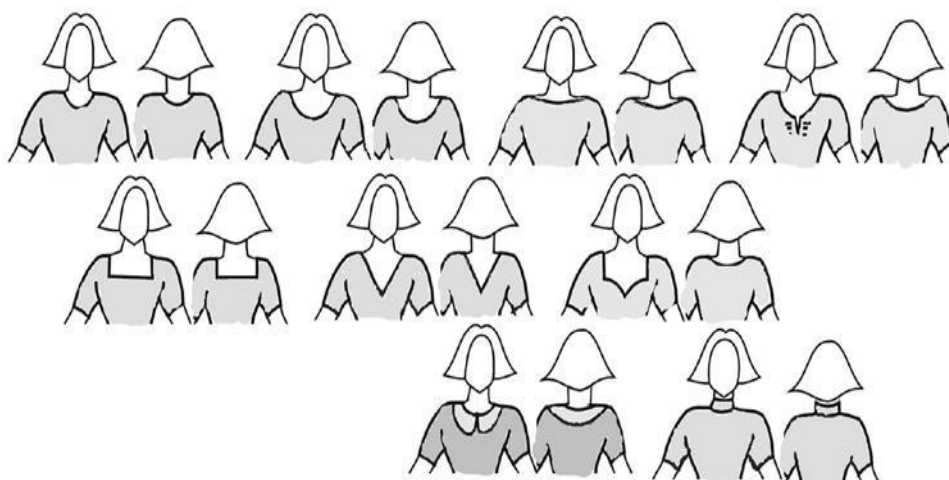
Ako se koriste providne tkanine, moraju biti postavljene neprovidnim tkaninama iste boje.

Drapiranje i nabori su dozvoljeni.

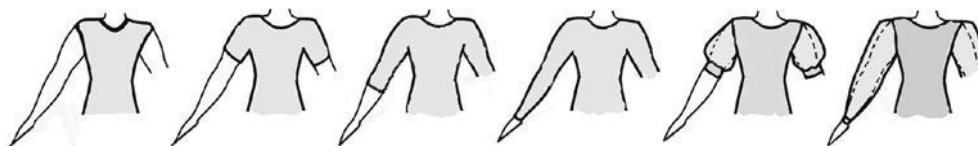
**Rukavi mogu biti od providnih materijala.**

**Dozvoljeni su dugmići boje haljine presvučeni materijalom od koga je haljina napravljena.**

**A. Izrezi oko vratna** - dozvoljene linije, ostali - **NA**: Može se koristiti mali otvor na leđima u obliku suze zatvoren na vratu dugmetom ili kopčom ne duži od 15cm i ne širi od 5cm.



**B. Rukavi –** dozvoljene linije, ostalo - NA:

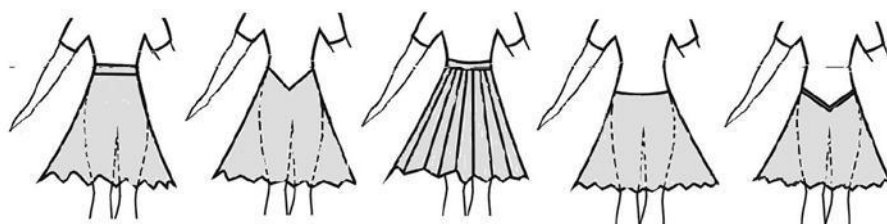




### C. Suknje:

- Jednostavne ili nabrane (plisirane), sačinjene od najmanje 1 do najviše 3 polukruga - **OA**, jedna jednostavna kružna podsuknja dozvoljena, veća podsuknja od suknje - **NA**.
- Volani na suknji ili podsuknji, materijali za dodatno učvršćivanje u porubu suknje mekanim ili tvrdim učvršćivanjem (kost, najlon i sl.) – **NA**
- Satenska traka identične boje haljine je dozvoljena
- Dužina **ne sme biti** kraća od 10 cm iznad kolena, a najviše do ispod čašice kolena.

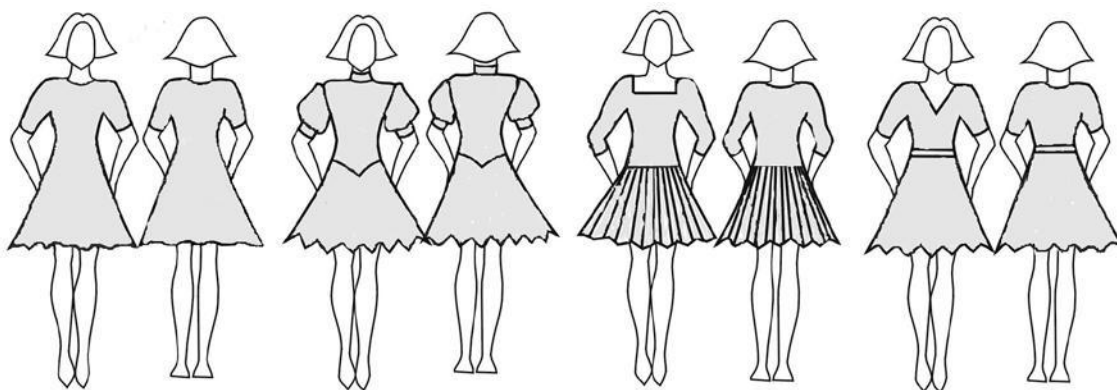
Dozvoljene linije kroja, ostale - **NA**:



Novi krojevi suknje – obim suknje na sme prelaziti 2 puna kruga – 4 polukružna umetka ili do 8 četvrtastih krugova



### Primeri



### Pravila oblačenja za školsku ligu

U školskoj ligi takmičarska plesna odeća nije neophodna dok propisana obuća (plesne ciple, baletanke i sl) jesu.